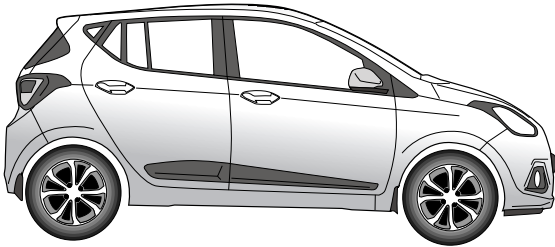


No. P926080538 HYUNDAI



i10 11/13 →



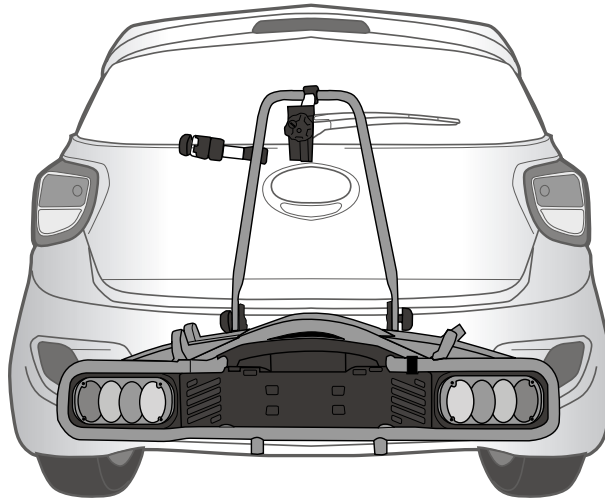
Elektro-inbouwset voor achteroverbouw vervoerders / 13-polig / 12 Volt / ISO 11446

Montagehandleiding



Electric wiring kit for rear carriers / 13-pin / 12 Volt / ISO 11446

Fitting instructions



BELANGRIJK!



De inbouw van deze elektroset moet door een vakwerkplaats of door een overeenkomstig gekwalificeerde persoon gebeuren. Vóór aanvang van alle montagewerkzaamheden absoluut de montagehandleiding volledig doorlezen. Na inbouw van de elektroset dient de montagehandleiding bij de servicedocumenten van het voertuig te worden gelegd!



Wij verlenen generlei fabrieksgarantie voor technische c.q. elektronische wijzigingen die na de eerste inbedrijfstelling van de elektroset door de voertuigfabrikant worden uitgevoerd en bijvoorbeeld leiden tot foutieve functies van de stekkerdoos van de aanhanger of diens periferie!

Bij ondeskundige toepassing of wijziging van de elektroset c.q. van de daarin zittende componenten vervalt elke aanspraak op fabrieksgarantie. Tijdens het rijden zonder ladingdrager moeten evtl. gebruikte adapters altijd uit de stekkerdoos worden verwijderd. Wijzigingen met betrekking tot constructie, uitvoering, kleur alsmede vergissing voorbehouden. Alle opgaven en afbeeldingen niet-bindend.

IMPORTANT!

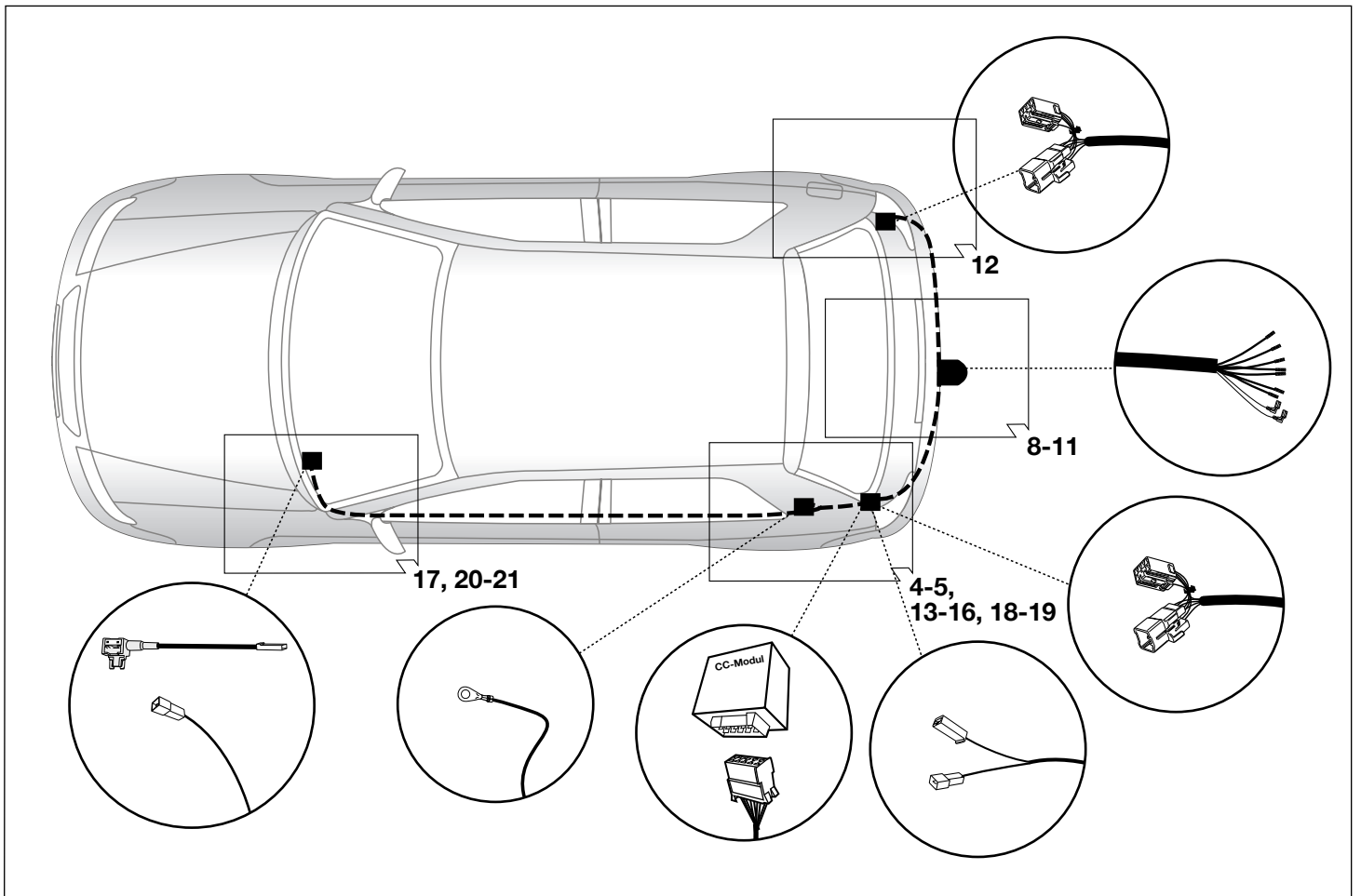
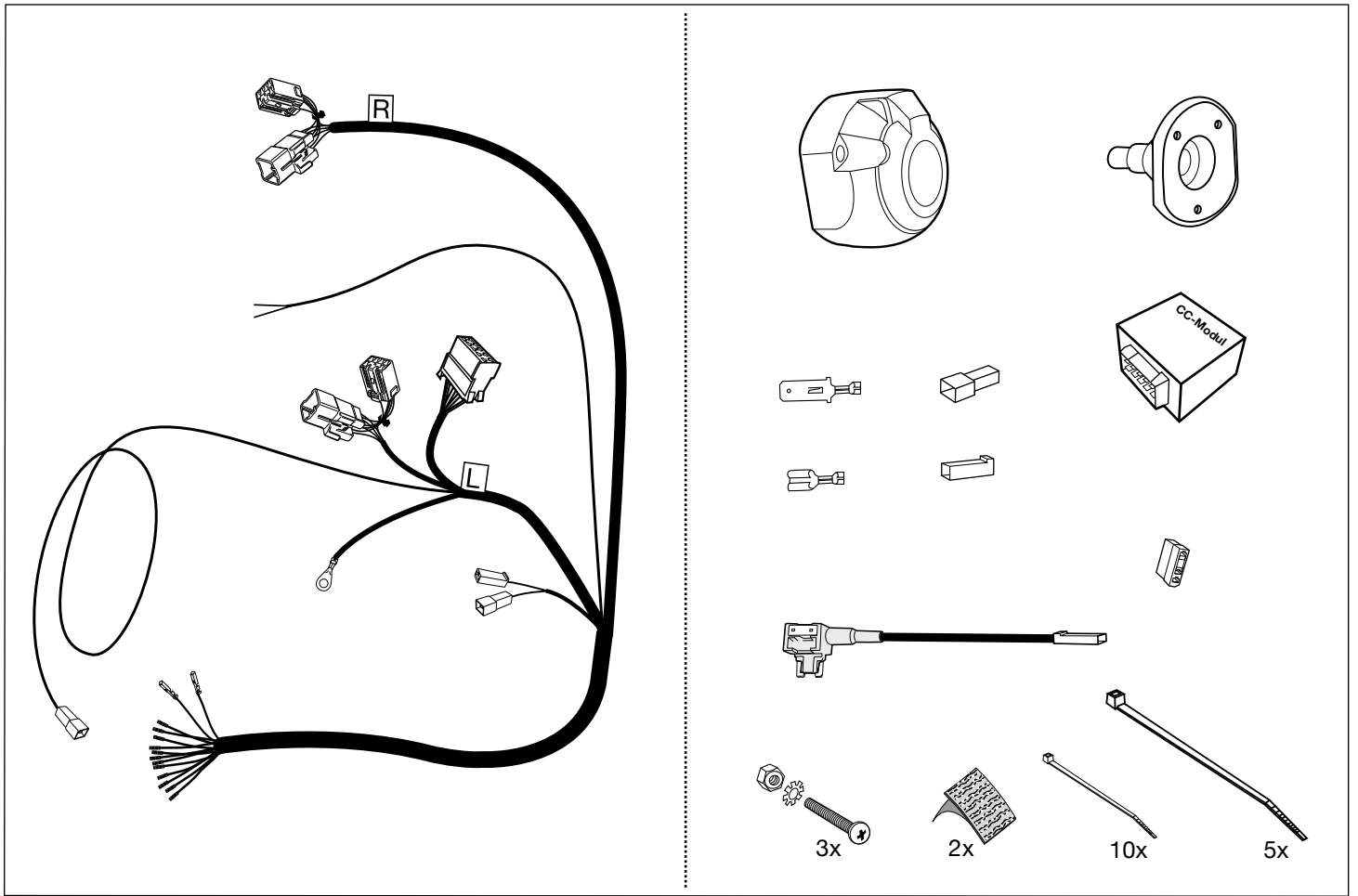


Installation of the towing electrics kit must be undertaken by a specialist workshop or an appropriately qualified person. Before starting work, you must read the installation in-structions through completely. After installing the towing electrics kit, the installation instructions should be kept with the vehicle service documentation.



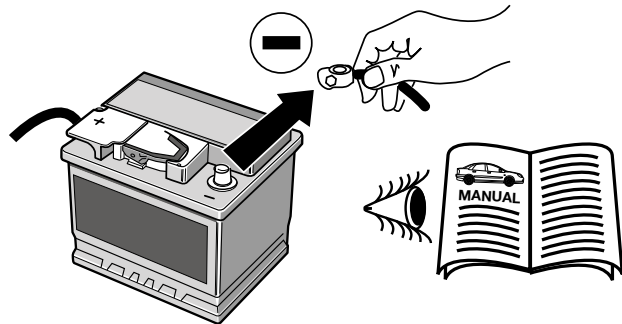
We accept no responsibility and give no guarantee for technical and electrical modifications made after the initial operation of the towing electrics kit by the vehicle manufacturer and which may lead, for example to malfunction of the trailer socket or its peripheries.

All claims under the guarantee will lapse in case of improper use or modification of the towing electrics kit or any of its component parts. When driving without a load carrier, any adapter installed must be removed from the electrical socket. We reserve the right to alter the design, content or colour. We accept no liability for any errors in these instructions. All details and illustrations are non-binding.



VERKLARING SYMBOLEN / SYMBOL EXPLANATION

	Linker (58-L) c.q. rechter (58-R) achterlicht	left (58-L) respectively right (58-R) tail light		Sigarettenaansteker / accessoires stekkerdoos	cigarette lighter / accessory socket
	Remlicht (54) / 3e remlicht (54)	stop light (54) / high mounted, third stop light (54)		Luidspreker / waarschuwingszoemer	loudspeaker / buzzer
	Richtingaanwijzer links	turn signal indicator left		Inparkeerhulp	Park Distance Control
	Richtingaanwijzer rechts	turn signal indicator right		Schakelaar / functieoorsprong	switch / source of function
	Mistachterlicht(en)	rear fog light(s)		Koppelen	Connect together
	Achteruitrijlicht(en)	reversing light(s)		Ontkoppelen	Disconnect
	Continustroom / stekkerdoos 13P PIN 9	Permanent power supply / 13pin socket, chamber 9		Let op / bekijk verdere informatie	Look at / See further information
	Laadraad / stekkerdoos 13P PIN 10	charging wire for trailer battery / 13pin socket, chamber 10		Let op gekozen bereik	Look carefully at selected area
	Aanhanger / aanhangeridentificatie	trailer / trailer recognition		Aanwezig / bezet / i.o.	Present / Occupied / OK
	Continustroom / permanente stroomvoorziening	Permanent current power supply		Niet aanwezig / niet bezet / niet i.o.	Not present / Not occupied / Not OK
	Massa (31)	Ground or Earth (31)		Links	left
	Accupoolklem aansluiting min	ground connection battery terminal lug		Rechts	right
	Accupoolklem aansluiting plus	positive connection battery terminal lug		Akoestische signalering	acoustic indication
	Zekering / zekeringsterkte 20 Ampère	fuse / fuse capacity 20 Ampère		Attentie / belangrijke instructie	attention / important advice



BELANGRIJK!

(NL)

Om storingen en schade aan de elektrische bedrading te vermijden moet de massapoolklem absoluut vóór aanvang van alle werkzaamheden worden losge-koppeld van de voertuigaccu!

Vooraf bij werkzaamheden aan en aansluitingen op de CAN-databus kan zowel de aanhangermodule als de voertuigzijdige regeleenheid voor de elektrische installatie beschadigd worden, als de accu niet ontkoppeld is!

Fabrieksvoorschriften bij het vast- en loskoppelen van de voertuigaccu in acht nemen a.u.b.!

IMPORTANT!

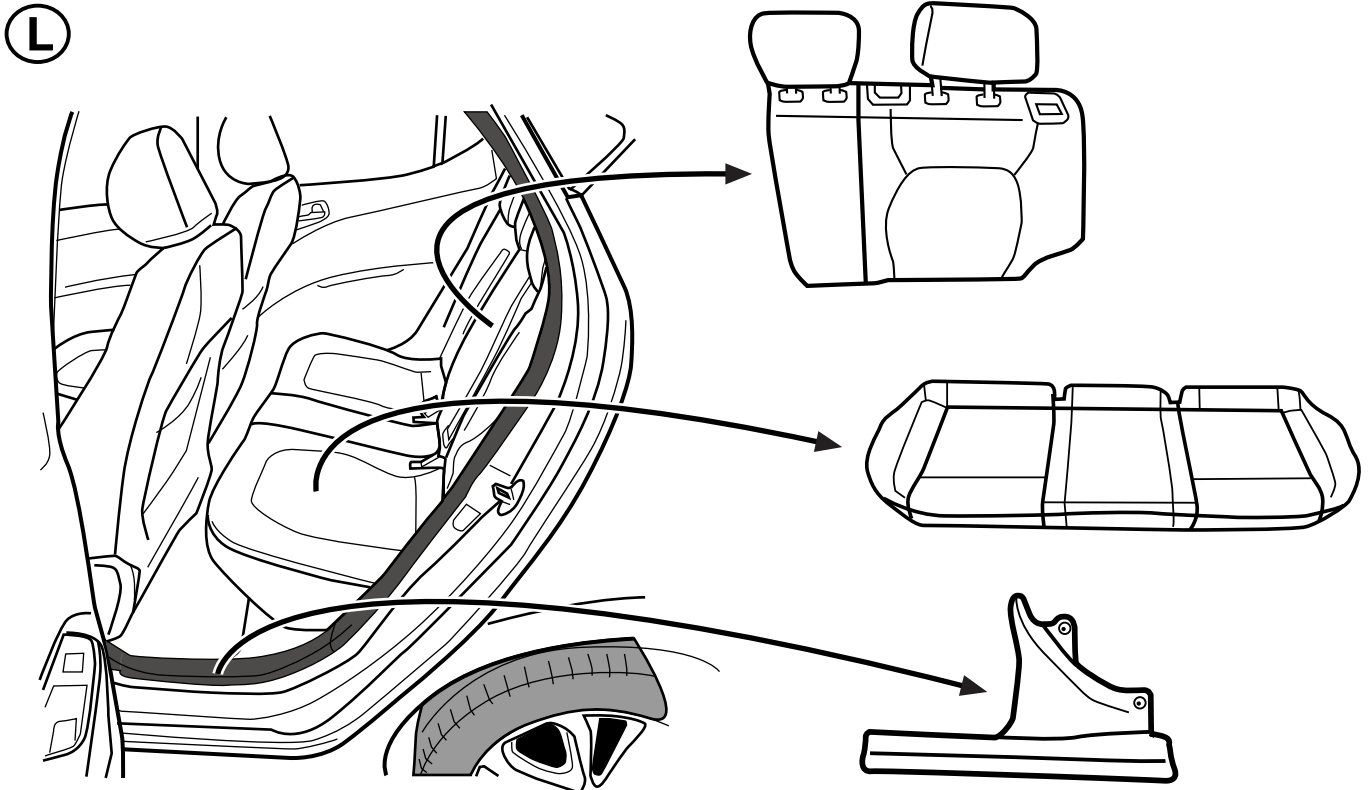
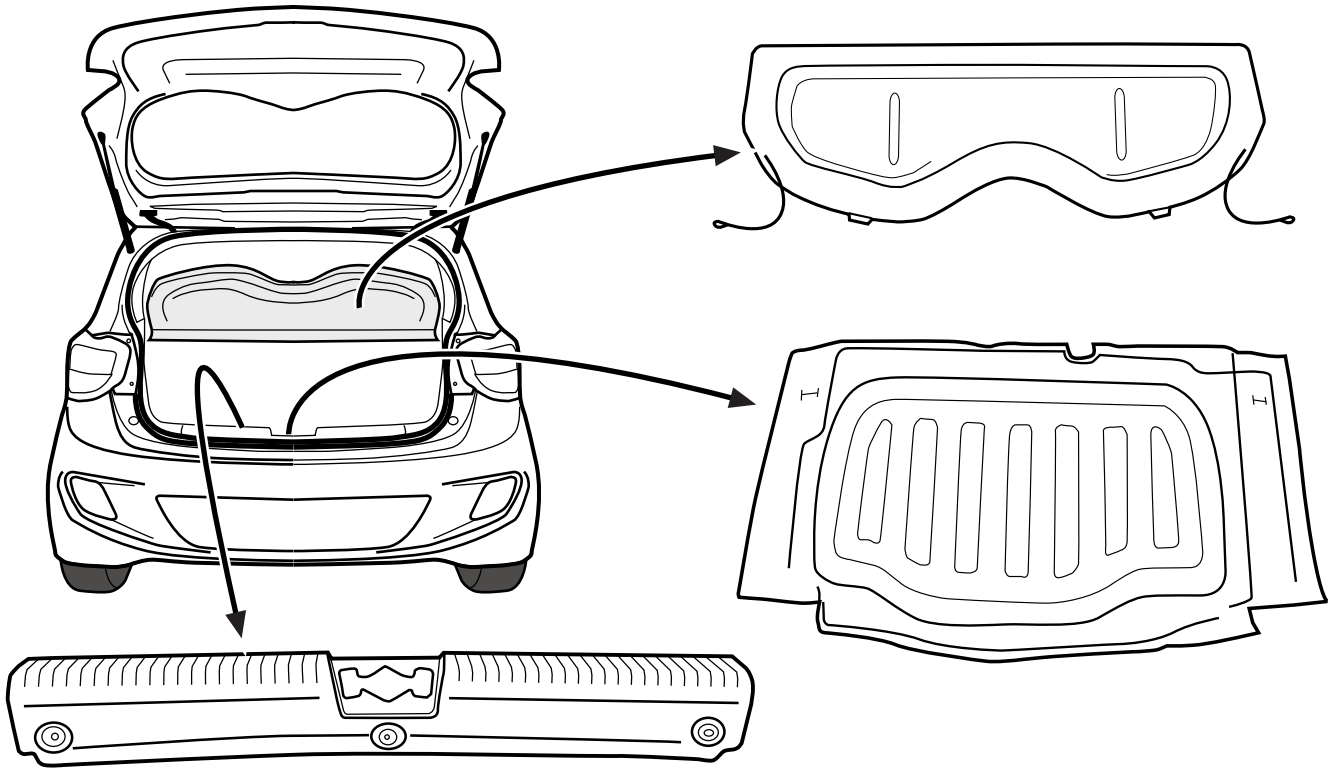
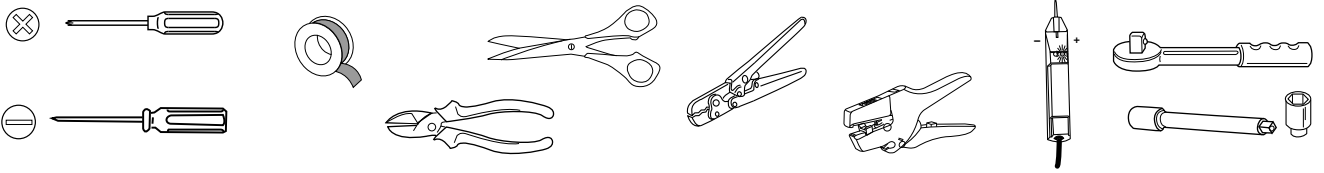
(GB)

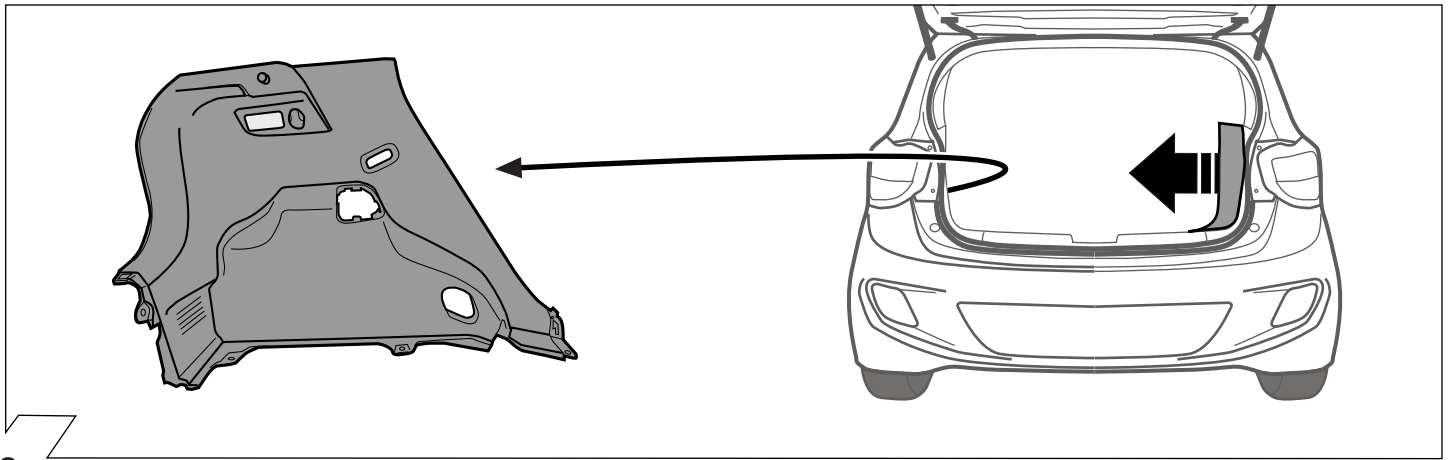
In order to avoid mal-functions and damage to the vehicle's electrical system the earth terminal must be disconnected from the vehicle's battery before starting work!

Both the trailer module and the vehicle's control unit for the electrical system can be damaged during work on the data bus connections if the battery is not disconnected!

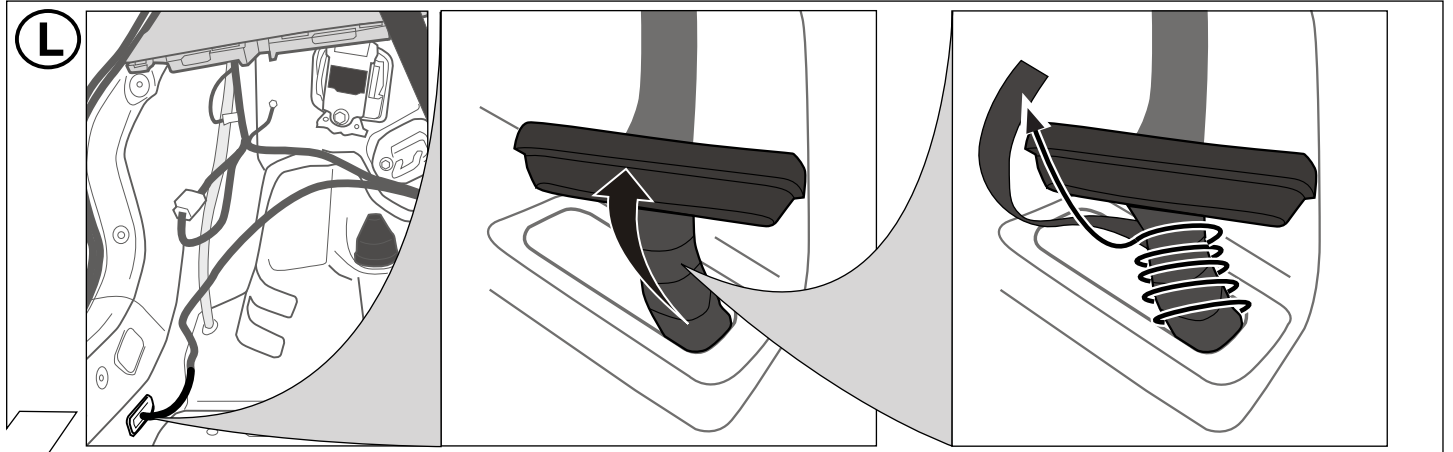
Please pay attention to the manufacturer's instructions when disconnecting and reconnecting the vehicle's battery!

Werktuigen- Tools

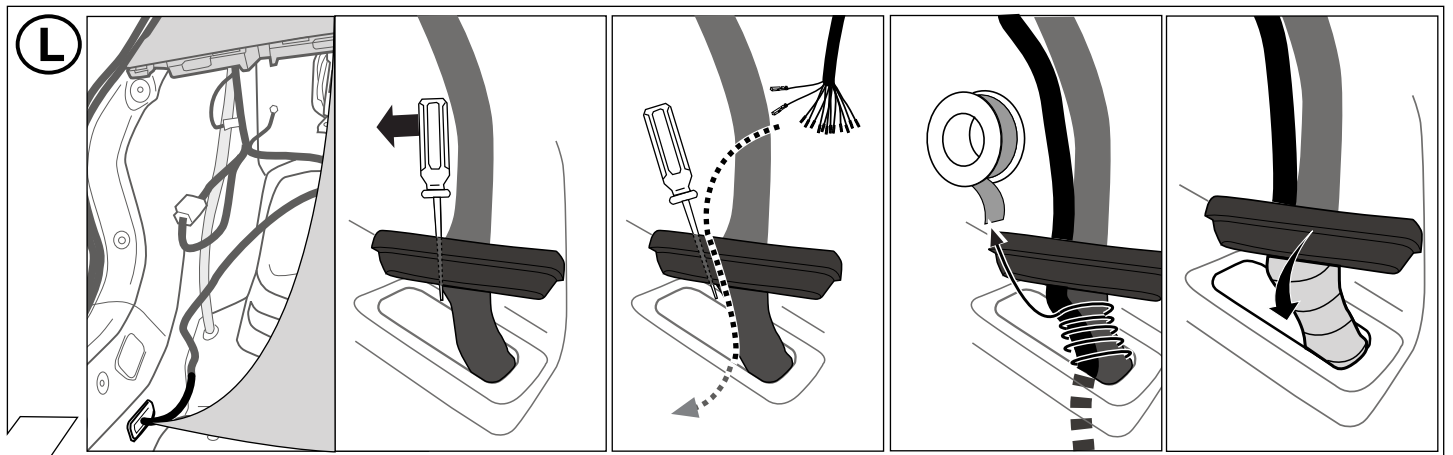




3



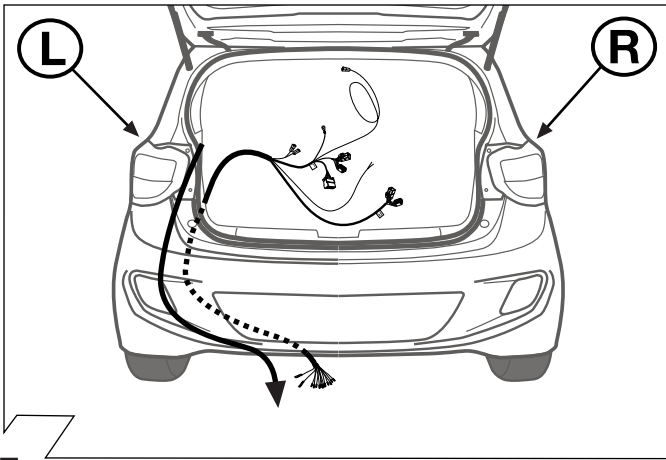
4



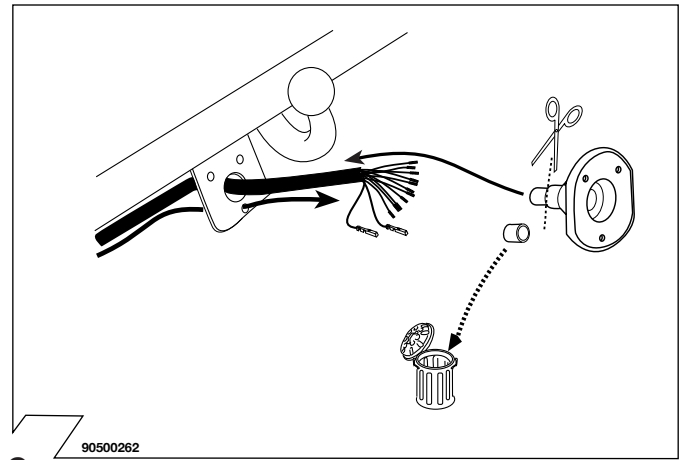
5

	GB	D	E	F	I	P	NL	DK	N	S	FIN	CZ	H	PL
BK	Black	Schwarz	Negro	Noir	Nero	Preto	Zwart	Sort	Svart	Svart	Musta	Černá	Fekete	Czarny
RD	Red	Rot	Rojo	Rouge	Rosso	Vermelho	Rood	Rød	Röd	Röd	Punainen	Červená	Piros	Czerwony
GN	Green	Grün	Verde	Vert	Verde	Verde	Groen	Grøn	Grønt	Grön	Vihreä	Zelená	Zöld	Zielony
OR	Orange	Orange	Naranja	Orange	Arancione	Laranja	Oranje	Orange	Orange	Orange	Oranssi	Oranzová	Narancs	Pomarańczowy
VT	Violet	Violett	Violeta	Violet	Viola	Violeta	Violet	Violet	Fiolett	Violett	Violetti	Fialová	Ibolya	Fioletowy
PK	Pink	Pink	Pink	Rose	Rosa	Cor-de-Rosa	Paars	Pink	Pink	Rosa	Pinkki	Růžová	Rózsaszín	Różowy
BL	Blue	Blau	Azul	Bleu	Blu	Azul	Blauw	Blå	Blått	Blå	Sininen	Modrá	Kék	Niebieski
YL	Yellow	Gelb	Amarillo	Jaune	Giallo	Amarelo	Geel	Gul	Gult	Gul	Keltainen	Zlutá	Sárga	Żółty
WT	White	Weiss	Blanco	Blanc	Bianco	Branco	Wit	Hvid	Hvitt	Vit	Valkoinen	Bílá	Fehér	Biały
BR	Brown	Braun	Marrón	Brun	Marrone	Marrom	Bruin	Brun	Brunt	Brun	Ruskea	Hnědá	Barna	Brazowy
GY	Grey	Grau	Gris	Gris	Grigio	Cinzeno	Grijs	Grå	Grått	Grå	Harmaa	Sedá	Szürke	Szary

6



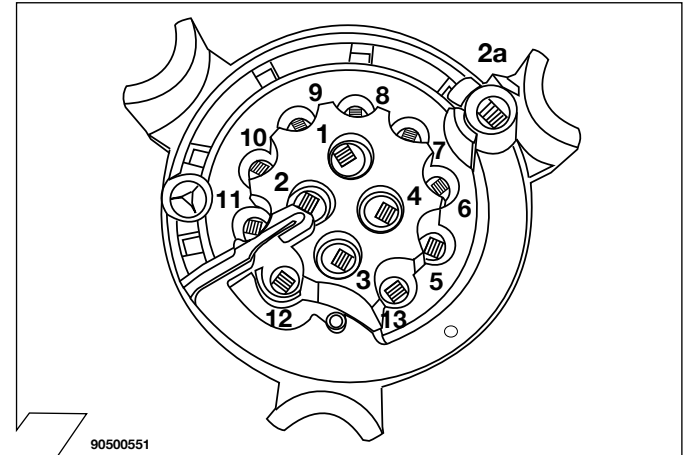
7



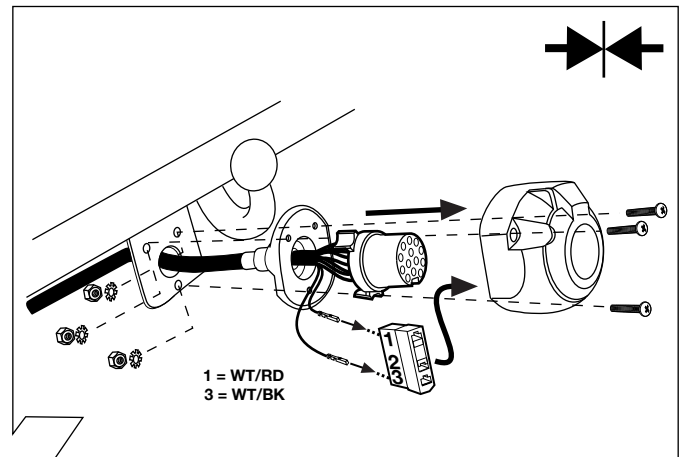
8

ISO 11446	Belegung der Steckdose / Maximale Ausgangsleistung Socket configuration / Maximum power output Correspondance des contacts de la prise / Puissance de sortie maximale Abbinamento della presa / Uscita di alimentazione massima Indeling van de stekkerdoos / maximaal uitgangsvermogen		
	1/L	BK/WT	21W
	2	WT	42W
	2a	BK	
	3/31	BR	
	4/R	BK/GN	21W
	5/58-R	GY/RD	52W
	6/54	BK/RD	63W
	7/58-L	GY/BK	52W
	8	BL/RD	42W
	9		
	10		
	11		
	12		
	13		

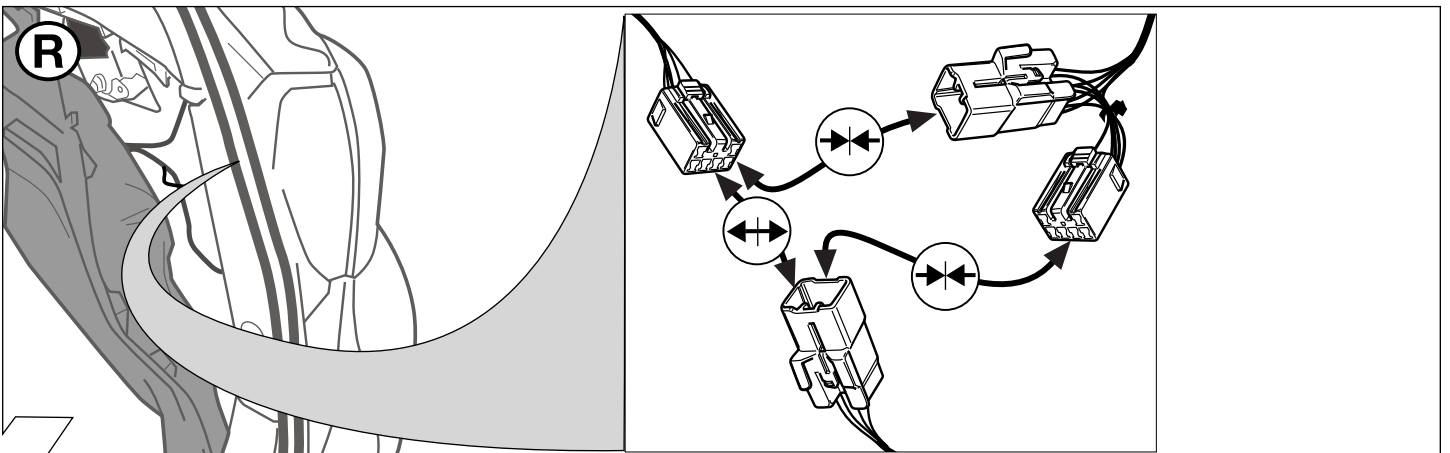
9



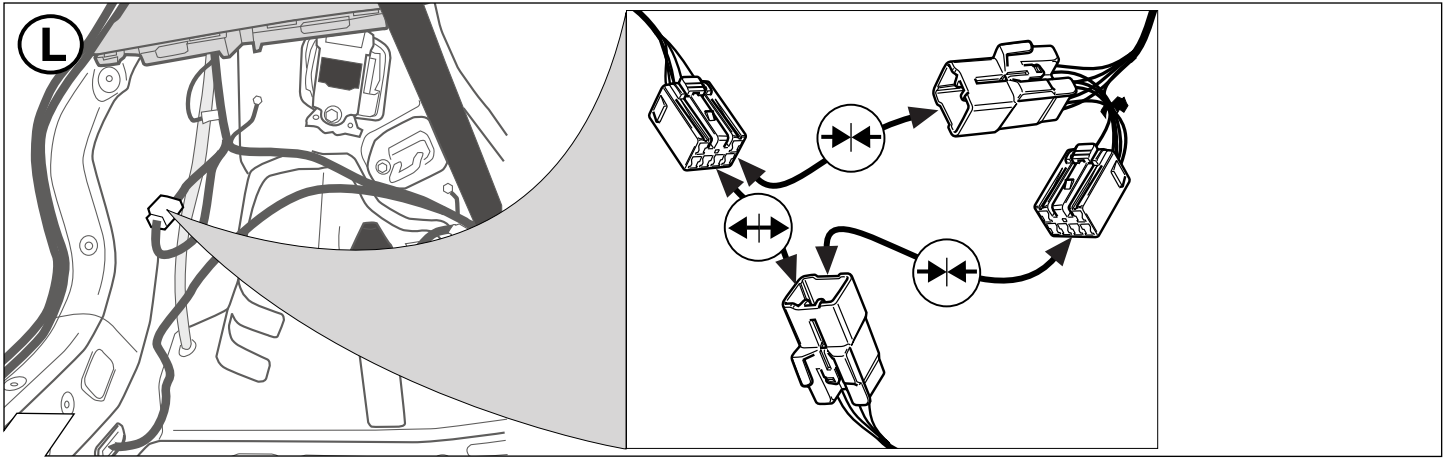
10



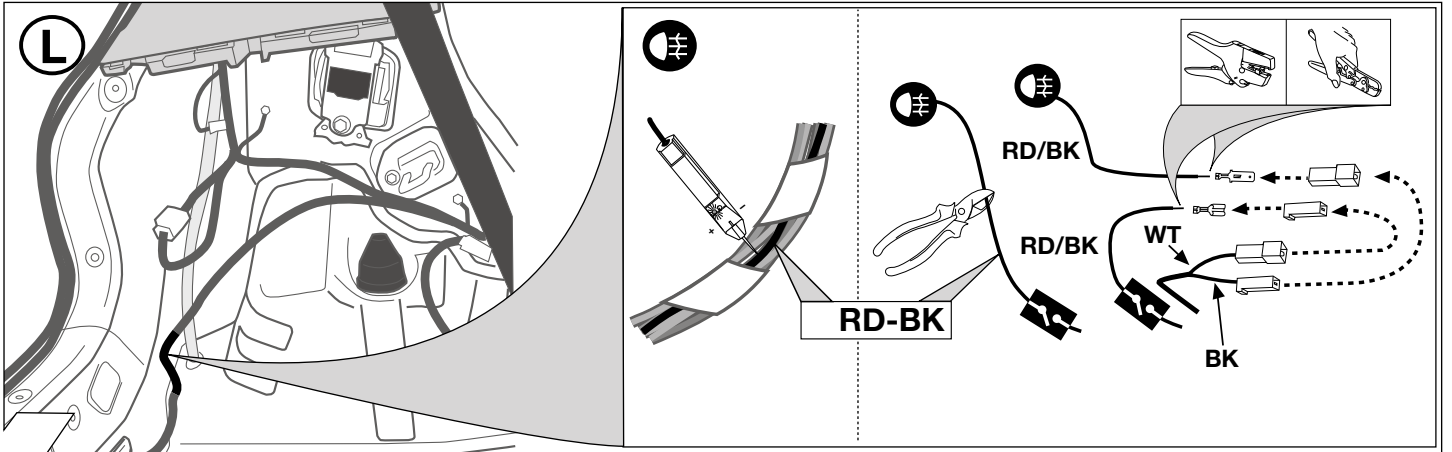
11



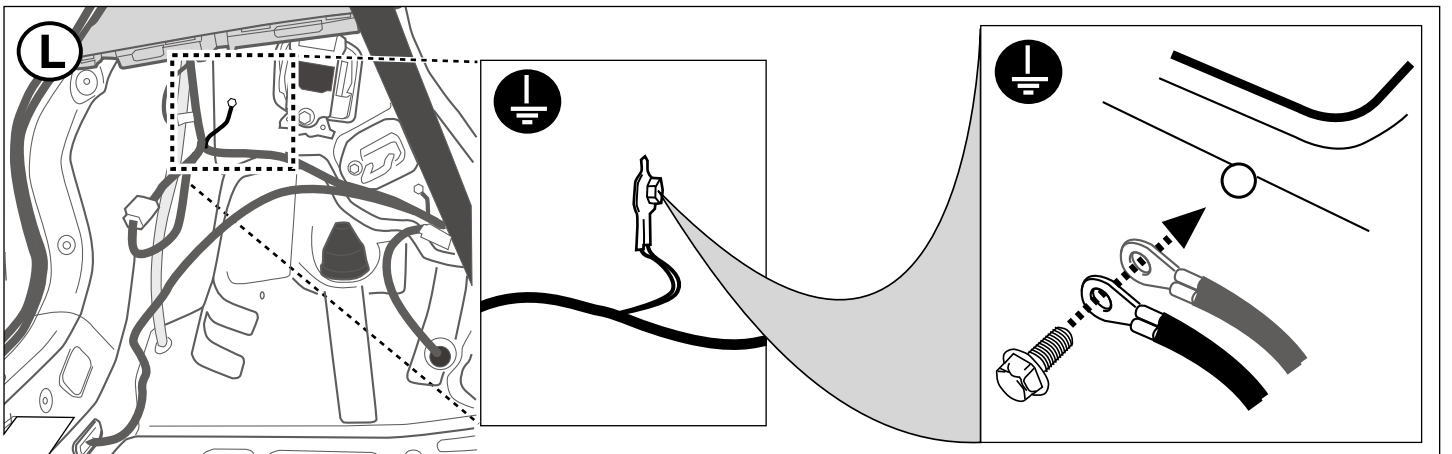
12



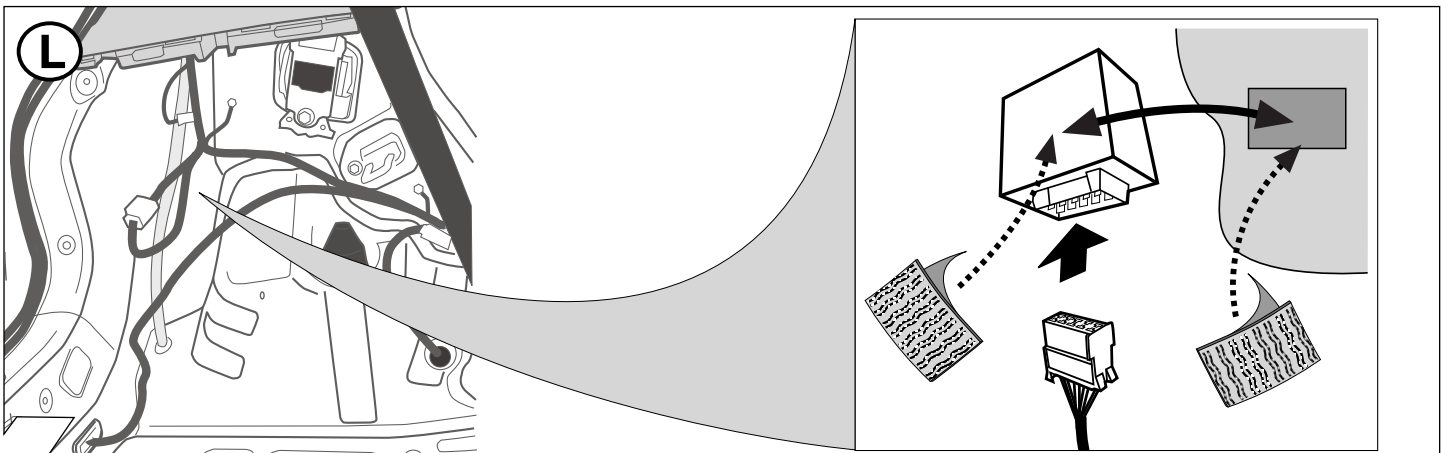
13



14



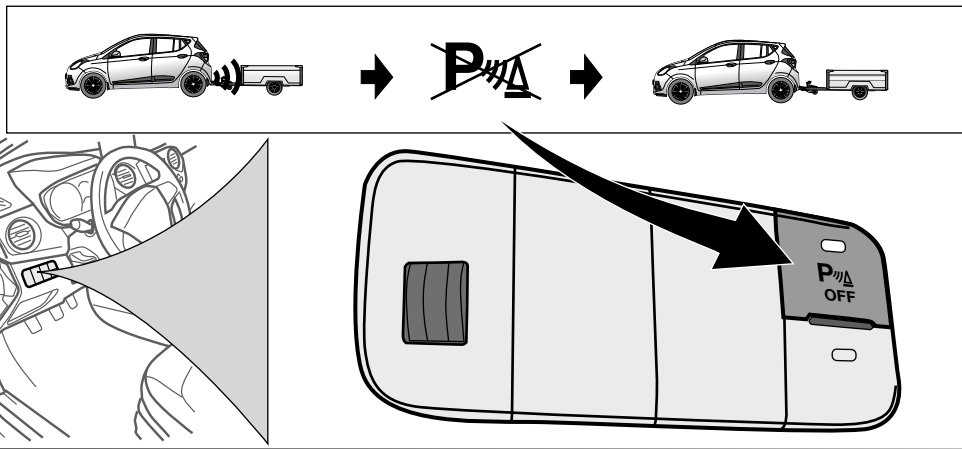
15



16

OPTIE 1

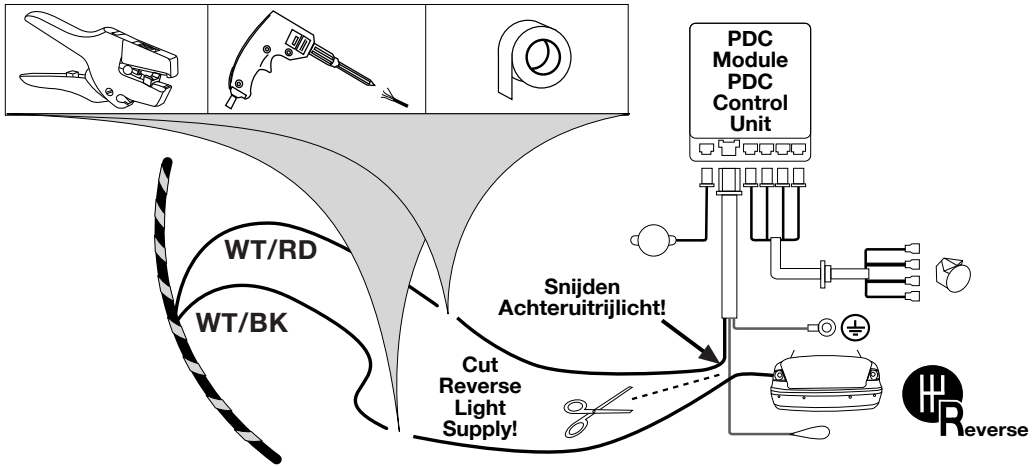
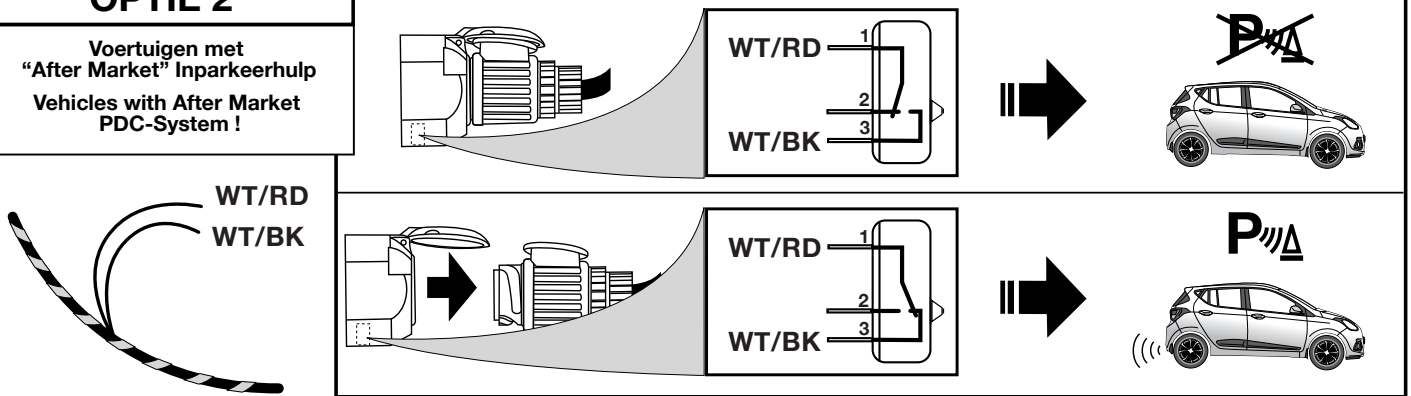
- Voertuigen met "Factory-Fitted" Inparkeerhulp
- Vehicles with Factory-Fitted PDC-System



17

OPTIE 2

- Voertuigen met "After Market" Inparkeerhulp
- Vehicles with After Market PDC-System !

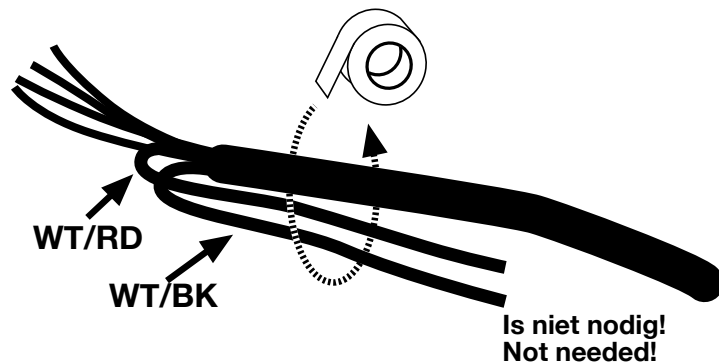


90500710

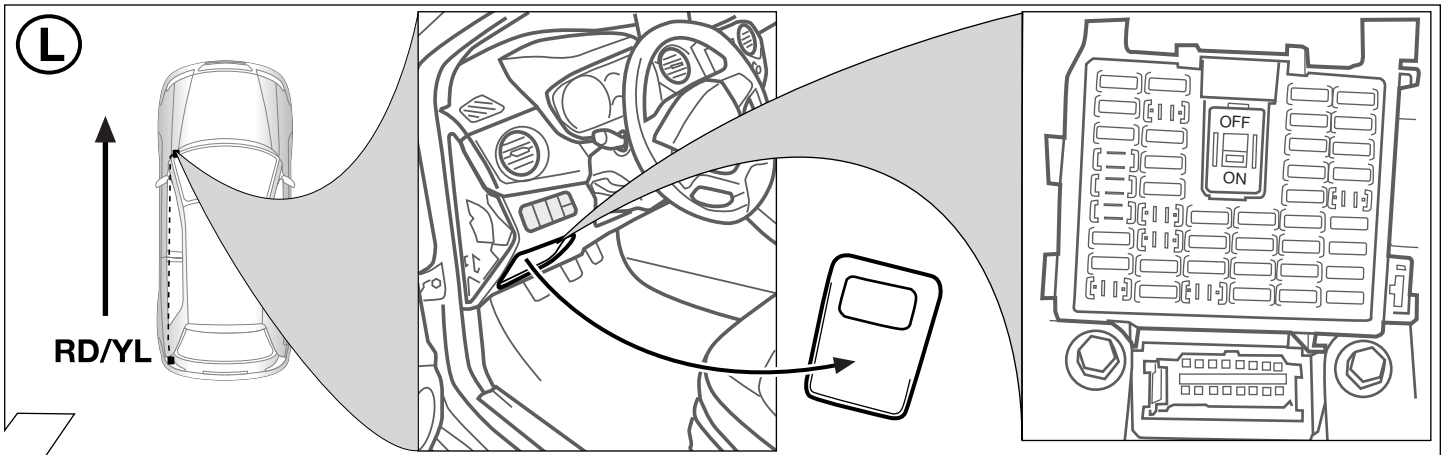
18



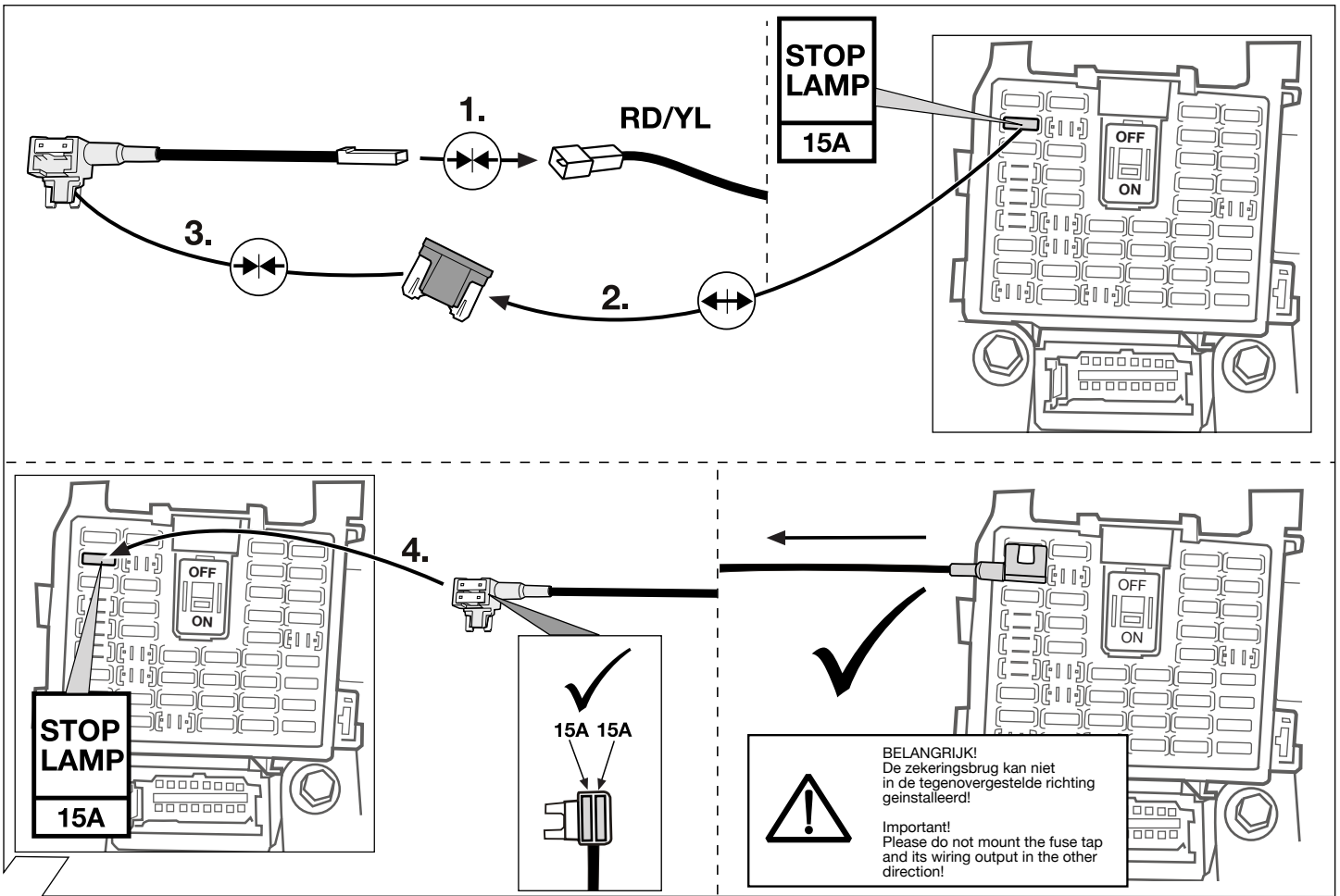
- Voertuigen met "Factory-Fitted" Inparkeerhulp
- Vehicles with Factory-Fitted PDC-System
- Voertuigen zonder inparkeerhulp
- Vehicles without any PDC-System



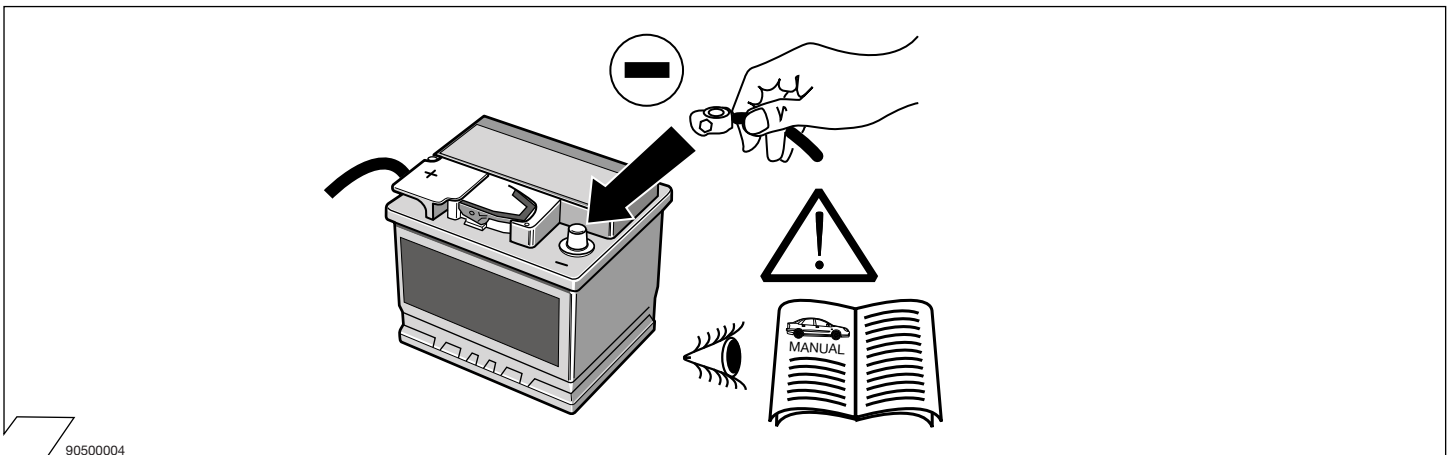
19



20



21



22

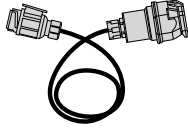
OPTIONEEL

**Testkoffer
Trekhaak-
bekabeling
Trailer
Simulator**



**Part-no.
P950400516C**

**Verlengkabel
TBV**



**Part-no.
P923400026C**

